


# PLANZEICHENERKLÄRUNG

Symbolik der Planzeichen gemäß Planzeichenverordnung für Bauleitpläne (PlanZV)

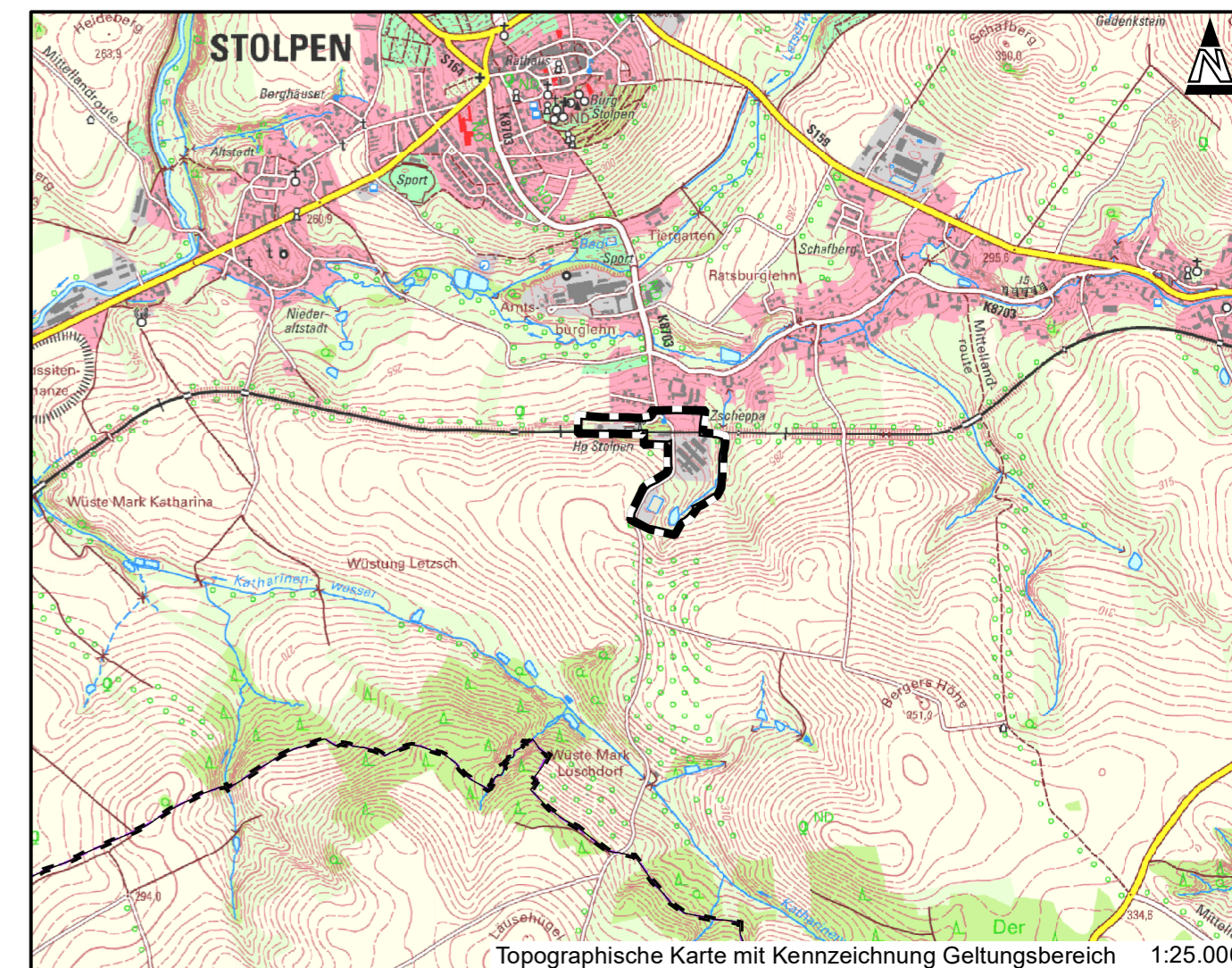
## Sonstige Planzeichen

 Grenze des räumlichen Geltungsbereichs des Bebauungsplans (§ 9 Abs. 7 BauGB)

## Sonstige Darstellungen ohne Festsetzungscharakter

1756/3 Flurstücksnummer  Gemeindegrenze  
 Flurstücksgrenze  Gebäude

Quelle: Geodaten Sachsen, dl-de/by-2-0, Stand 27.04.2023



Projekt:

## 1. Änderung Flächennutzungsplan Stadt Stolpen

Planbezeichnung:

**Lageplan Geltungsbereich**

Phase:

**AUFSTELLUNGSBESCHLUSS**  
Fassung vom 10.10.2023

Planträger:

Stadt Stolpen  
Markt 1, 01833 Stolpen



Planung:

**GICON** Großmann Ingenieur Consult GmbH  
Stammplatz Dresden

Tiergartenstraße 48  
01219 Dresden  
Tel.: +49 351 47878-0 Fax: -78  
E-Mail: info@gicon.de

Lagebezug: ETRS 1989 UTM Zone 33N  
Höhenbezug: DHHN 2016

Geobasisdaten: GeoSN, dl-de/by-2-0

Maßstab: 1:2.500  
Blattformat: 594x420 (A2)

Bearbeiter: LIL  
Zeichner: LAH

Z-Nr.: 220071G007  
Revision: 0